

# Cefnogi Arloesedd Gofal Cymdeithasol yng Nghymru:

Rhaglen Ymchwil Defnyddwyr

Ionawr i Ebrill 2022



**Crynodeb Gweithredol**



**nesta**  
People Powered  
Results



**Y Lab**

© 2022 Gofal Cymdeithasol Cymru

Cedwir pob hawl. Ni ellir ailgynhyrchu unrhyw ran o'r cyhoeddiad hwn, ei storio mewn system adalw na'i throsglwyddo mewn unrhyw ffurf neu drwy unrhyw gyfrwng heb ganiatâd ysgrifenedig blaenorol Gofal Cymdeithasol Cymru. Dylid anfon ymholiadau ar gyfer ailgynhyrchu y tu allan i'r cwmpas a ganiateir at Brif Weithredwr Gofal Cymdeithasol Cymru yn y cyfeiriad a roddir uchod.

**Fformatau eraill:** Mae'r ddogfen hon ar gael mewn fformatau eraill, os oes angen.



Gofal Cymdeithasol **Cymru**  
Social Care **Wales**

Gofal Cymdeithasol Cymru

South Gate House

Wood Street

Caerdydd CF10 1EW

Ffôn: 0300 3033 444

Minicom: 029 2078 0680

E-bost: [gwybodaeth@gofalcymdeithasol.cymru](mailto:gwybodaeth@gofalcymdeithasol.cymru)

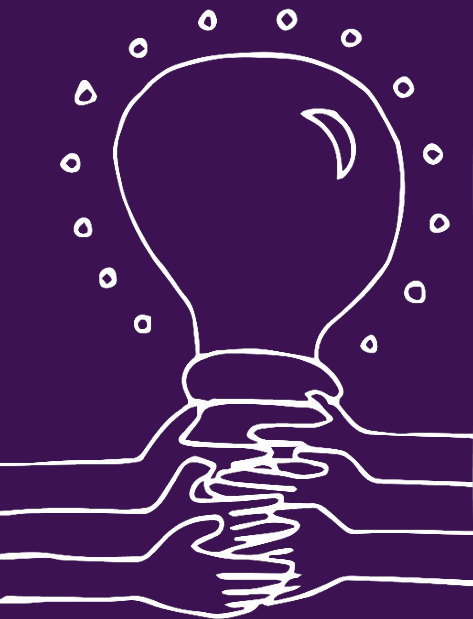
[gofalcymdeithasol.cymru](http://gofalcymdeithasol.cymru)

Twitter: [@GofCymdeithasol](https://twitter.com/GofCymdeithasol)

**nesta**  
People Powered  
Results



# Crynodeb gweithredol



**Asedau mwyaf Gofal Cymdeithasol Cymru ar gyfer arloesedd yw ei chylch gwaith a'r gweithlu mae'n ei gefnogi.** Mae mewn sefyllfa dda i archwilio, cyfarwyddo'n strategol, ac ymgorffori cymorth ar gyfer arloesedd i adeiladu tuag at ddyfodol lle mae "[arloesedd] yn fusnes i ni i gyd" ym maes gofal cymdeithasol.

Yn 2022, yn dilyn aflonyddwch Covid-19, comisiynodd Gofal Cymdeithasol Cymru brosiect ymchwil: **Deall anghenion defnyddwyr am gymorth ar gyfer arloesedd ym maes gofal cymdeithasol yng Nghymru** i archwilio'r hyn sydd ei angen i gefnogi arloesedd yn well a chyflawni uchelgeisiau polisi Cymru ar gyfer iechyd a gofal cymdeithasol.

**Mae'r gwaith ymchwil sydd wedi'i grynhoi yn yr adroddiad hwn yn amlygu sut y gallai Gofal Cymdeithasol Cymru gamu mewn i rôl arwain, gan gynnull rhanddeiliaid i adeiladu tuag at ddyfodol mwy hyfyw ar gyfer iechyd a gofal cymdeithasol.**

Dywedodd pobl wrthym eu bod eisiau gweld newid a bod hynny'n angenrheidiol. **Ond mae'r system yn creu anghydraddoldeb:** nid yw pawb yn cael yr un cyfle i arloesi yng Nghymru. Mae pobl eisiau i waith gael ei wneud ar y system i **leddfu pwysau a rhyddhau eu cymhelliant** i sicrhau canlyniadau gwell.

# Ein pwrpas

## Mae heriau cymdeithasol yn gymhleth ac mae angen eu deall o wahanol safbwyntiau.

Er i bandemig Covid-19 orfodi a chynyddu'r awydd am arloesedd, fe wnaeth hefyd amlygu a gwaethygu problemau presennol ym maes gofal cymdeithasol. **Comisiynodd Gofal Cymdeithasol Cymru'r ymchwil defnyddwyr hwn** oherwydd bod llawer o'r cymorth ar gyfer arloesedd ym maes iechyd a gofal cymdeithasol wedi'i gynllunio ar gyfer, ac yn canolbwyntio'n bennaf ar ofal iechyd. Roedden nhw eisiau cynyddu eu dealltwriaeth o ran pw y dylai Gofal Cymdeithasol Cymru weithio gydag i gefnogi arloesedd ym maes gofal cymdeithasol a beth mae'r rhanddeiliaid hynny yn ei werthfawrogi ac angen ei arloesi.

Cyd-gyflawnwyd y prosiect ymchwil gan [Canlyniadau Pŵer Pobl](#) yn Nesta ac [Y Lab ym Mhrifysgol Caerdydd](#) er mwyn hysbysu Gofal Cymdeithasol Cymru ar sut y gall gefnogi arloesedd. Cynlluniwyd y prosiect er mwyn:

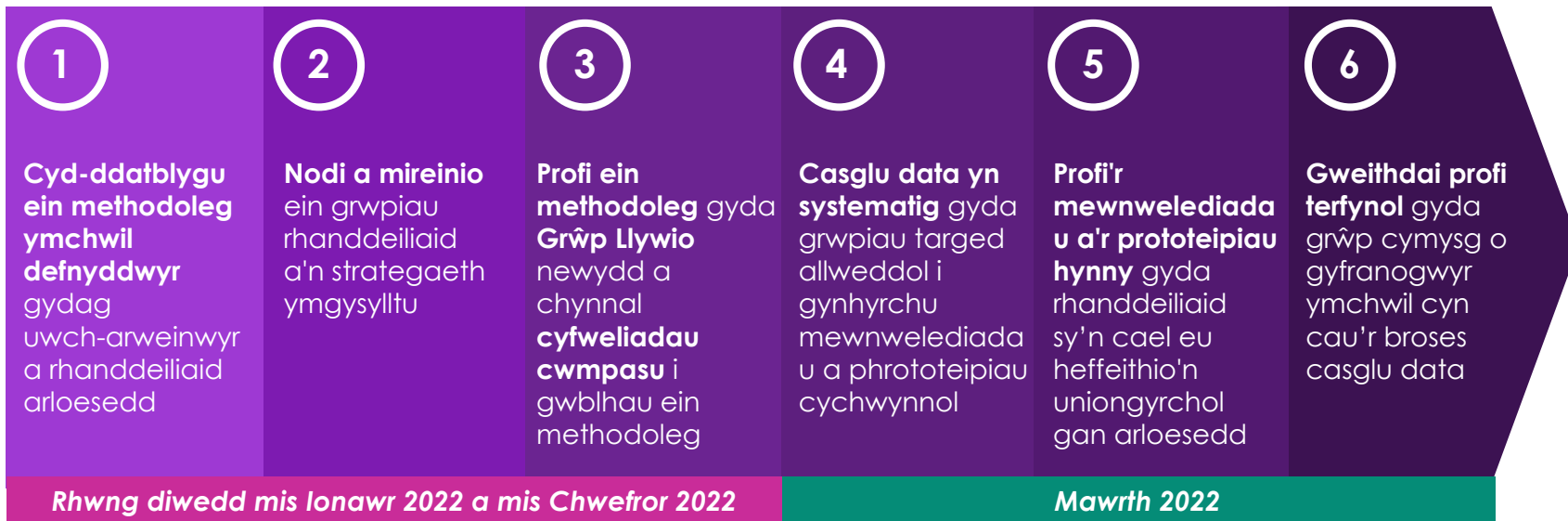
- Creu mewnwelediad i'r **cyfleoedd** a'r **rhwystrau** sy'n wynebu arloesedd yng Nghymru drwy weithio gydag ystod eang o bobl, gan gynnwys: llunwyr polisi, staff rheng flaen, eiriolwyr, pobl â phrofiadau byw a'r rhai sydd â phrofiad o arloesedd;
- Helpu Gofal Cymdeithasol Cymru i **adnabod rhanddeiliaid allweddol** a **datblygu camau gweithredu â blaenoriaeth** ar gyfer cefnogi arloesedd lle bod angen;
- Datblygu **personas** sy'n seiliedig ar dystiolaeth fel teclyn cyfathrebu.

Fe wnaethon ni gyd-greu mewnwelediadau, fframweithiau a theclynnau'n seiliedig ar dystiolaeth drwy ymgysylltu dwfn, ailadroddol gyda grŵp amrywiol o randdeiliaid ym maes gofal cymdeithasol. Hyd yn oed cyn i'r prosiect ddod i ben, dylanwadodd yr ymchwil defnyddwyr yn uniongyrchol ar uchelgeisiau, buddsoddiad a chamau gweithredu'r sector. Llwyddodd ein dull gweithredu i adeiladu rhwydwaith o bobl ym maes gofal cymdeithasol sydd â diddordeb mewn cefnogi Gofal Cymdeithasol Cymru i weithredu ar y canfyddiadau ac arwain newid.



# Trosolwg o'r rhaglen

Rhwng mis Ionawr a diwedd mis Mawrth 2022, fe wnaethon ni gynnal ymchwil defnyddwyr i archwilio anghenion rhanddeiliaid gofal cymdeithasol yn ddeinamig a rhannu syniadau oedd wedi'u profi gyda Gofal Cymdeithasol Cymru ynghylch sut y gallen nhw gefnogi arloesedd a chyfathrebu anghenion y sector yn well. Ar ôl i ni orffen casglu data, fe wnaethon ni gamu'n ôl ac edrych ar yr holl ddata, mireinio allbynnau, a rhannu canfyddiadau rhagarweiniol. Mae'r graffeg isod yn rhoi amlinelliad o sut datblygodd y rhaglen.



# Beth wnaethon ni

Buon ni'n gweithio gyda rhanddeiliaid allweddol i brofi ein hagwedd a'n dulliau ymchwil cyn eu rhoi ar waith. Buon ni hefyd yn gweithio gyda rhanddeiliaid a chyfranogwyr ymchwil i fireinio mewnwelediadau ac allbynnau allweddol. Fe wnaethon ni hyn gyda chefnogaeth gan:

- **Grŵp Arweinyddiaeth** lle daeth uwch-arweinwyr o bob sefydliad golwg strategol i'r gwaith.
- **Grŵp llywio** o randdeiliaid arloesedd ymgysylltiol o bob rhan o faes gofal cymdeithasol i brofi a mireinio canfyddiadau cynnar.

## Cynulleidfa darged

Roedd y gwaith hwn yn adeiladu ar ymchwil o brosiect [Cefnogi Arloesedd Gofal Cymdeithasol i Oedolion \(SASCI\)](#) a chynhaliwyd gan Ysgol Economeg Llundain. Fu i SASCI adnabod bod gan dri grŵp rolau pwysig mewn arloesedd. Ar sail ein gwaith ymgysylltu cychwynnol fe wnaethon ni fireinio'r grwpiau hynny i:

1. **Arloeswyr:** pobl sy'n arwain ac yn ymwneud â'r broses arloesedd gyda syniadau newydd, neu addasu dulliau.
2. **Galluogwyr:** pobl sydd â grym i achosi newid neu i gefnogi arloesedd.
3. **Rhanddeiliaid:** pobl a allai, neu na allai, gael budd o arloesedd. Pobl y mae arloesedd yn effeithio arnyn nhw.

## Ymgysylltu a chyrrhaeddiad

Fe wnaethon ni ymgysylltu â **70 o bobl** ym meysydd gofal cymdeithasol oedolion a phlant o amrywiaeth o safbwyntiau dros ein tri grŵp targed. Buon ni'n cysylltu â chyfranogwyr drwy e-bost, cyfryngau cymdeithasol, a [blog lansio](#).



## Fe wnaethon ni gynnal:

- **9 cyfweiliad arbenigol:** sgysiau manwl gyda rhanddeiliaid arloesedd i glywed profiadau personol.
- **6 grŵp ffocws gyda 26 o gyfranogwyr:** i gyrraedd sampl mwy a nodi meysydd o bwys yn gyflym.
- **46 o ymatebwyr i'r holiadur:** i sgrinio, cysylltu â lleisiau newydd y tu allan i'r rhwydweithiau, dilysu mewnwelediadau, a chasglu data ar gyfer ein personas proffil arloesedd.
- **2 weithdy profi terfynol gyda 9 o gyfranogwyr:** lle bu cyfweleion, cyfranogwyr grwpiau ffocws, ac aelodau o'r Grŵp Llywio yn archwilio ac yn beirniadu argymhellion a mewnwelediadau terfynol ar gyfer Gofal Cymdeithasol Cymru.

Buon ni'n casglu data drwy sesiynau rhithwir rhyngweithiol a oedd yn amrywio ychydig fesul grŵp targed. Ni wnaeth pawb a fynychodd y cyfweiliad a'r grŵp ffocws cwblhau'r holiadur, a dim ond rhai o ymatebwyr yr holiadur gafodd wahoddiad i gymryd rhan ymhellach.

# Beth ddysgon ni: y penawdau

**Mae anghydraddoldeb o ran cyfle i arloesi yng Nghymru. Mae gallu a chyfle pobl i arloesi a chynnal arloesedd yn dibynnu ar bethau fel pa mor agored yw Awdurdod Lleol, pwysau ariannol, a syniadau ynghylch beth yw tystiolaeth 'dda'. Mae pobl eisiau i Ofal Cymdeithasol Cymru weithio ar y system i'w gwneud hi'n well iddyn nhw weithio yn y system.**

Mae gwir awydd am newid ym maes gofal cymdeithasol. Mae'r pandemig wedi rhoi cyfle i fynd y tu hwnt i adferiad. Roedd cyfranogwyr yn pwysleisio **na all y sector barhau fel ag y mae, "mae ar ei liniau."** Mae angen arloesedd er mwyn gallu diwallu ac addasu i anghenion a heriau cynyddol gymhleth ac amrywiol. Mae Gofal Cymdeithasol Cymru yn cael eu hystyried mewn sefyllfa dda i arwain newid a rhoi llais i sector sy'n teimlo ei fod o dan anfantaes ar hyn o bryd - lle nad yw'n cael ei werthfawrogi'n ddigonol gan y sector cyhoeddus na'r cyhoedd.

Dywedodd y cyfranogwyr fod **arloesedd yn digwydd bob dydd ym maes gofal cymdeithasol** er mwyn addasu'n greadigol i ateb heriau a darparu gofal gwell, a bod yr arloesedd dydd-i-ddydd hwn yn digwydd er gwaethaf y system, ac yn aml nad yw'n cael ei gydnabod. **Mae pobl eisiau gweld newid a bod yn rhan o'r newid hynny**, gan gydnabod **nad yw newid yn gyfrifoldeb un sector yn unig**. Mae pobl eisiau gweld newidiadau:

1. **Strwythurol** i leddfu pwysau ar y system;
2. **Perthynol** i feithrin ymddiriedaeth rhwng rhanddeiliaid;
3. **Diwylliannol** fel y gall arloesedd ddod yn fusnes i bawb;
4. **O ran** seilwaith i greu pwyntiau mynediad a rennir ac adnoddau i gysylltu â nhw.

**"Nid yw oherwydd na all bobl [arloesi], ond yn hytrach oherwydd nad ydynt yn cael eu galluogi."**

Roedd hon yn neges allweddol a gafodd ei hailadrodd drwy gydol yr ymchwil. Mae'r cyfranogwyr yn gwybod beth yw'r rhwystrau ac yn galw am weithredu i symud y tu hwnt i ddulliau traddodiadol o annog arloesedd (e.e. cyllid lleol, tymor byr, tybio nad yw pobl yn gallu arloesi neu nad ydyn nhw eisiau). I gael rhagor o wybodaeth am yr hyn sy'n llywio arloesedd ym maes gofal cymdeithasol yng Nghymru a chanfyddiadau eraill, gweler ein hadroddiad llawn.

**"Nid yw pobl yn y system gofal cymdeithasol yn teimlo bod eu cyfraniad at arloesedd yn cael ei glywed, ei barchu, na'i gymryd o ddifrif."**

- Cyfranogwr ymchwil

# Beth sydd ei angen? Meysydd Gweithredu a Her

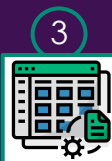
Ceisiwyd nodi'r **Meysydd Gweithredu** mwyaf addawol h.y. lle mae'r angen a'r awydd mwyaf am gymorth.



**Gweithredu fel cynullydd:** dod â phobl at ei gilydd, darparu arweinyddiaeth sector, ac eirioli dros anghenion y sector.



**Gwreiddio arloesedd yn ymarferol:** archwilio gofynion y sector i leddfu pwysau sy'n atal arloesedd **ac** ymgorffori arloesedd yn y prosesau presennol i annog a chydabod gwaith.



**Adeiladu llwyfannau a chyfleoedd i rannu syniadau:** mae pobl eisiau gweld seilwaith a rennir, fel cronfa ddata genedlaethol neu hysbysfwrdd rhithwir.

Fe wnaethon ni hefyd nodi pwyntiau cylchol sy'n llesteirio arloesedd ym maes gofal cymdeithasol. Esblygodd y rhain i **Chwe Maes Her**. Mae rhanddeiliaid eisiau i gymorth arloesedd ganolbwyntio ar beth sy'n atal arloesedd rhag digwydd *yn systematig* fel y gall arloesedd ddod yn fusnes i bawb. Er mwyn cyflawni hynny, rhaid peidio â diystyru materion yn y meysydd eang hyn.

## GWERTH

Mae angen i ni fynd i'r afael â'r amrywiaethau niferus sy'n atgyfnerthu statws israddol gofal cymdeithasol i dorri cylchoedd negyddol a chynyddu cymorth go iawn.

## MESURYDDION

Mae ein ffordd bresennol o fesur, casglu data a gwerthuso gofal cymdeithasol yng Nghymru yn tanseilio uchelgeisiau'r sector ehangach gan gynnwys arloesedd.

## ARWEINYDDIAETH

Er mwyn i arweinyddiaeth ddod o bob lefel ym maes gofal cymdeithasol, mae angen i ni archwilio, diffinio rolau, cyfrifoldebau, a sgiliau ar gyfer arwain newid.

## RISG

Mae mwy i amharoddrwydd i fentro nag sydd i'w weld ar yr wyneb, ac er mwyn galluogi arloesedd mae angen dulliau newydd o reoli risg ac maent eisoes ar waith.

## UNDOD Y SECTOR

Mae gofal cymdeithasol eisiau llais unedig sydd wedi'i gefnogi gan lwybrau a systemau a rennir i gynrychioli buddiannau'r sector, ysgogi arloesedd a gwneud arloesedd yn fwy gweladwy.

## GOFYNION

Mae gormod o boen am faint o newid sydd: dylai gofynion alinio'n greadigol i leddfu pwysau ac annog arloesedd.




# Beth mae'r lleisiau allweddol yn ei ddweud am arloesedd? Personas

**Cynhyrchodd ein hymchwil defnyddwyr 13 persona yn seiliedig ar dystiolaeth.** Fe wnaethon ni ddylunio dau fath o persona sy'n gweithio ar y cyd i wireddu'r amrywiaeth o anghenion a safbwyntiau am arloesedd ym maes gofal cymdeithasol. Maen nhw'n rhoi golwg o'r system gyfan, a dylid eu defnyddio gyda'i gilydd i hwyluso myfyrio, cyfathrebu, ac arwain camau cyd-ddylunio yn y dyfodol. Ni ddylid eu defnyddio ar eu pen eu hunain.

## Personas Proffil Arloesedd

Mae arloesedd ym maes gofal cymdeithasol yn edrych ac yn teimlo'n wahanol. Mae'r personas hyn yn crynhoi'r 46 o ymatebion i'r holiadur mewn i chwe phersonoliaeth arloesedd ar gyfer gofal cymdeithasol yn seiliedig ar y [\(Deg Wyneb Arloesedd\)](#). Mae'r personas yn archwilio:

- Sut mae gwahanol broffiliau yn teimlo am arloesedd yng Nghymru
- Beth sy'n eu cyffroi a beth sy'n eu poeni
- Beth sy'n galluogi arloesedd o'u safbwynt nhw o'r system



**Heb hybu arloes:**

Rhai sy'n mwynhau datrys anawsterau a helpu pobl i fwrw ymlaen.

Teimlo gy hoffteb chi wenda am ym mhwy, a bostio

Alun / Megan



**Arloesi'n walffgar:**

Pobl sy'n ystyried y dariun mawr. Byddan nhw'n annog pawb i fod yn uchelgeisiol ac maen nhw'n hoff o bennu delfryd neu drywydd.

Teimlo gy hoffteb chi wenda am ym mhwy, a bostio

Alun / Catrin

## Personas Meysydd Her

Mae'r personas hyn yn edrych yn fanwl ar saith o wersi allweddol gan grwpiau ffocws ymchwil a chyfweliadau. Maen nhw'n ychwanegu llais at y Meysydd Her a nodir ar y dudalen flaenorol i lywio trafodaeth ddyfnach am y materion **strwythurol** a **diwylliannol** sy'n llesteirio arloesedd. Cawson nhw eu dylunio i lywio camau cyd-ddylunio yn y dyfodol: sut byddai'r lleisiau hyn yn ymateb i syniad? Ydyn ni'n gwrandao ar eu doethineb?

### Rosie

Arweinydd Dysgu a Datblygu  
**Arloeswr**

**"** Mae anghenion y bobl fwyaf agored i niwed, a'r rhai sy'n ymgysylltu'n llai o achos anawsterau iechyd sylfaenol, yn cael eu gwrthio i'r ogylion a ganlyniad i brinder adnoddau neu allu. **"**

**Mae sawl prosiect a chynllun arbrolol yn sgîl diffyg ariannu cynladwy.**

Meysydd Her | Mesuryddion a Gofynion

### Alun

Cyfarwyddwr  
**Galluogwr**

**"** Dydyn ni ddim yn datblygu arweinyddion yn dda. Rydyn ni'n methrin medrau rheoli, cyflawni ac ymdopi ar hyn o bryd, yn hytrach na'r gallu i arwain. **"**

**Rhaid meddwl am yr agwedd a'n ffordd o feithrin arweinyddion.**

Meysydd Her | Arweinyddiaeth

# Tri Gorwel

ar gyfer Arloesedd ym  
maes Gofal  
Cymdeithasol yng  
Nghymru

Fe ddefnyddion ni'r [model Tri Gorwel](#) i edrych ar y canfyddiadau a'r allbynnau ymchwil gyda'i gilydd fel system.

Mae gofal cymdeithasol yn gymhleth ac mae'n bwysig peidio â gorsymleiddio beth sydd ei angen. Teclyn yw'r Tri Gorwel i wneud synnwyr o gymhlethdod, nodi gweledigaeth, ac archwilio ffyrdd ymlaen.

Gweler yr adroddiad llawn i weld allbwn y Tri Gorwel yn fwy manwl neu [cliciwch yma](#) i weld y maint llawn.

## Gofal Cymdeithasol Arloesol yng Nghymru: prif ganfyddiadau

H1

### Y SEFYLLFA AR HYN O BRYD

**Cryfderau, anawsterau a deilliannau presennol o ran newid.**

**Mae anghydraddoldeb o ran cyfleoedd i arloesi yng Nghymru; mae arloesi'n dibynnu ar ffactorau megis:**

- Lle ac agwedd y comisiynydd a'r gynulleidfa dan sylw
- Pwysau ariannol a/neu flaenoriaethau ar hyn o bryd
- Amrywio ynghylch syniadau am arferion da, asesu effeithiau a thystiolaeth o arloesi

**Arferion da yma ac acw i'n llywio.**

Mae lleoedd, pobl, polisïau ac arferion addawol i'w meithrin yng Nghymru.

H2

### Y BONT

**Camau sy'n ymateb i wendidau H1 a chyfleoedd H3.**

**Hoffai pobl fireinio'r drefn fel y bydd yn well gweithio ynddi.**

Bydd angen trin a thrafod strwythurau, perthnasoedd ac agweddau. Gall dulliau a syniadau Horizon 2 helpu i ddatrys anawsterau yn y sector a llunio camau i'w cymryd:

- Egwyddorion
- Cymeriadau
- Meysydd i'w gwella
- Meysydd ymestynol

H3

### YR AMGAN

**Newid trawsffurfiol sy'n gofyn inni addasu patrymau yn hytrach nag ehangu ein trefnau cyfredol.**

**10 delfryd er tynged gofal cymdeithasol yng Nghymru yn ôl barn pobl am newidiadau buddiol.**

**Pethau sy'n werth eu cadw fydd craidd y drefn gyfredol.**

# Ble nesaf: Deg Gweledigaeth ar gyfer Dyfodol Gofal Cymdeithasol

**Mae'r gweledigaethau gan randdeiliaid sy'n nodi dyfodol mwy disglair ar gyfer gofal cymdeithasol yn allweddol ar gyfer datblygu gofal ataliol sy'n seiliedig ar werthoedd, ac yn defnyddio dull person-cyfan.**

Mae cyfranogwyr eisiau gweithio tuag at ddyfodol sy'n pontio'r bwlch rhwng deddfwriaeth weledigaethol a gweithredu. Fersiynau cyntaf sy'n seiliedig ar yr ymchwil defnyddwyr yw'r deg gweledigaeth hyn. Dylid eu mireinio a'u trafod â rhanddeiliaid iechyd a gofal cymdeithasol eto cyn cychwyn ar gamau gweithredu yn y dyfodol. Gall Gofal Cymdeithasol Cymru ddechrau camu i rôl arweinydd sector fel cynullydd drwy brofi'r gweledigaethau hyn ac archwilio sut y gall y Meysydd Gweithredu ymateb iddynt.

1

Gall arloesi a newid ddigwydd pan fo pobl yn ysgwyddo cyfrifoldeb, yn gweithredu ac yn hyrwyddo'r posibilïadau trwy'r gyfundrefn.

2

Mae gwaith ataliol a chymorth cynnar ar gael a dyw'r ffordd arferol o wneud pethau ddim yn mynd rhagddi o reidrwydd.

3

Mae gofal wedi'i lunio trwy wrando'n astud gan geisio dysgu, addasu ac ymateb i anghenion a phryderon pobl i wneud yr hyn sy'n bwysig iddyn nhw.

4

Mae'r sector am drin a thrafod pawb yn ei gyfanrwydd gan geisio cau bylchau, cryfhau cysylltiadau a chydlynw gwasanaethau.

5

Ar y cyd â'r sector cyhoeddus, cyrff iechyd a phroffesiynolion gofal cymdeithasol, mae cymunedau'n gweithio mewn modd cyfun heb fylchau.

6

Gan fod digon o adnoddau i'r sector ac arferion gweithio effeithlon, gall partneriaethau greu gofal y bydd modd ei gynnal dros y tymor hir.

7

Gall pobl gael gafael ar yr hyn mae'i angen arnyn nhw ni waeth faint y gallan nhw ei dalu.

8

Mae pobl ar bob lefel yn cael eu clywed ac yn cael dylanwadu ar y ffordd o gynnig a derbyn gofal.

9

Mae'r bobl a'r sector cyhoeddus yn gwerthfawrogi gofal cymdeithasol ac mae'r rhai sy'n ei roi yn teimlo'n hyderus yn fedrus ac yn barchus.

10

Trwy gael gafael ar ofal, bydd cymuned a chysylltiadau rhywun â hi yn gryfach.

# Beth nesaf: Argymhellion

**Diolch** i bawb a gymerodd ran ac a ddatblygodd y gwaith hwn drwy wirfoddoli amser, mewnwelediad a brwdfrydedd yn hael. **Mae cynnal ymchwil defnyddwyr yn amhosib heb gyfranogwyr ymchwil.**

Dim ond cyfwrdd ag arwyneb o brofiad ymchwil defnyddiwr hynod gyfoethog y mae'r crynodeb hwn. Er mwyn gweld yr adroddiad llawn, adnoddau, deciau cardiau persona, a rhagor o fanylion am y Meysydd Her a'r Tri Gorwel, [cliciwch yma](#).

## Argymhellion i Ofal Cymdeithasol Cymru gefnogi gweithredu ymarferol ac arbrofi sy'n galluogi arloesedd:

1. **Adeiladu ar y momentwm a grëwyd gan y prosiect ymchwil defnyddwyr hwn i ddatblygu sylfaen gadarn ar gyfer gweithredu yn y dyfodol.** Ymgysylltu'n ffurfiol â rhanddeiliaid ymroddedig i greu cymuned arloesedd i gynnal brwdfrydedd.
2. **Archwilio'n ymarferol sut y gall dull y Tri Gorwel, allbynnau ymchwil a phersonas arwain a llywio meysydd gweithredu allweddol gyda strategaeth Gofal Cymdeithasol Cymru** i gynnal momentwm. Gellid ehangu ar y gwaith hwn i gynnwys rhanddeiliaid allanol er mwyn annog ymateb gan y sector.
3. **Ymgorffori arloesedd yn y ffordd mae Gofal Cymdeithasol Cymru yn gweithredu drwy drafod dull, allbynnau a chanfyddiadau'r ymchwil defnyddwyr.** Adnabod y cymorth y gallai fod ei angen ar bobl a thimau i wneud hynny.
4. **Camu i mewn i rôl arwain drwy fabwysiadu dull traws-sector o ddatblygu Deg Gweledigaeth ar gyfer y Dyfodol.** Dod â rhanddeiliaid ynghyd i osod cyfeiriadau strategol cliriach ar gyfer y sector ac adeiladu'r strwythurau, y cymorth a'r sgiliau sydd eu hangen i gyflawni'r gweledigaethau hynny.

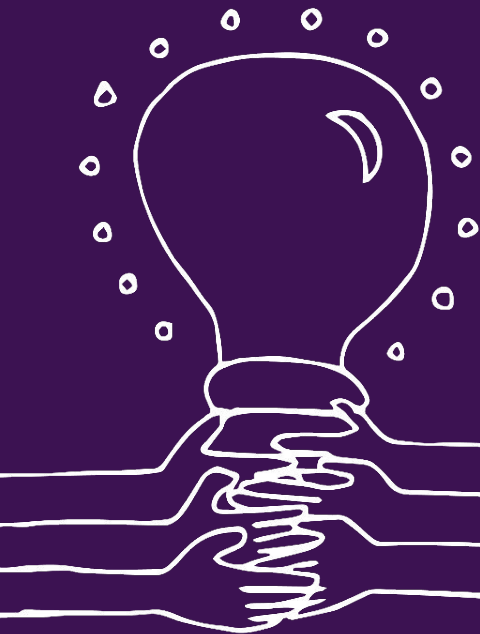
## I gael rhagor o wybodaeth, cysylltwch â:

Stephanie Griffith, Rheolwr Arloesedd Gofal Cymdeithasol  
Cymru: [stephanie.griffith@gofalcymdeithasol.cymru](mailto:stephanie.griffith@gofalcymdeithasol.cymru)

Alexis Palá, Cydymaith Ymchwil, Y Lab:  
[palaa@caerdydd.ac.uk](mailto:palaa@caerdydd.ac.uk)

Babs Lewis, Uwch Reolwr Cymru Canlyniadau Pŵer Pobl:  
[babs.lewis@nesta.org.uk](mailto:babs.lewis@nesta.org.uk)

Er mwyn gweld yr **adroddiad llawn**, [cliciwch yma](#)



# Cyfeiriadau gwe llawn

URL tudalennau yn y drefn maen nhw'n ymddangos:

- Canlyniadau Pŵer Pobl yn Nesta: <https://peoplepoweredresults.org.uk/>
- Y Lab ym Mhrifysgol Caerdydd: <https://ylab.wales/>
- Prosiect SASCI: <https://www.lse.ac.uk/cpec/research/sasci>
- Blog lansio: <https://peoplepoweredresults.org.uk/gofal-cymdeithasol-cymru-ymchwil-defnyddiwr-i-ddeall-arloesi-ym-maes-gofal-cymdeithasol/>
- Deg Wyneb Arloesedd: <https://www.ideo.com/post/the-ten-faces-of-innovation>
- Model Tri Gorwel: <http://internationalfuturesforum.com/three-horizons>
- Canlyniadau llawn y Tri Gorwel: <https://ylab.wales/socialcareinnovation/resources>
- Adroddiad terfynol ar yr ymchwil defnyddwyr hwn: <https://ylab.wales/socialcareinnovation/resources>